

El Futuro de la Manufactura: Monitoreo y Análisis en TiempoReal con el Módulo de **Analítica** de Smart Factory.



El módulo de Análítica de Smart Factory es una poderosa herramienta que proporciona una visibilidad fácil y dinámica de los datos para la gestión, permitiendo el control y análisis de indicadores clave en sectores de producción específicos. Este módulo ofrece análisis en tiempo real, vistas de planta y detalles de las máquinas, todo presentado en interfaces gráficas.

El principal objetivo de la Análítica es monitorear métricas que ayuden a las empresas a alcanzar sus objetivos, y sus módulos ofrecen paneles de visualización de indicadores clave de rendimiento (KPIs), seguimiento de datos y monitoreo de estado. Esta información permite a la gestión tomar decisiones oportunas, corregir desviaciones en los procesos y fomentar el crecimiento personal.



La Analítica precisa y en tiempo real de Smart Factory te permite obtener:



Visibilidade no processo produtivo

Análises em tempo real que mostram o status de cada máquina, progresso dos pedidos ou variáveis de processo



Visualização clara do layout do chão de fábrica

Una vista clara del piso de producción que muestra la ubicación actual de las materias primas y los productos terminados para gestionar el inventario de manera efectiva.

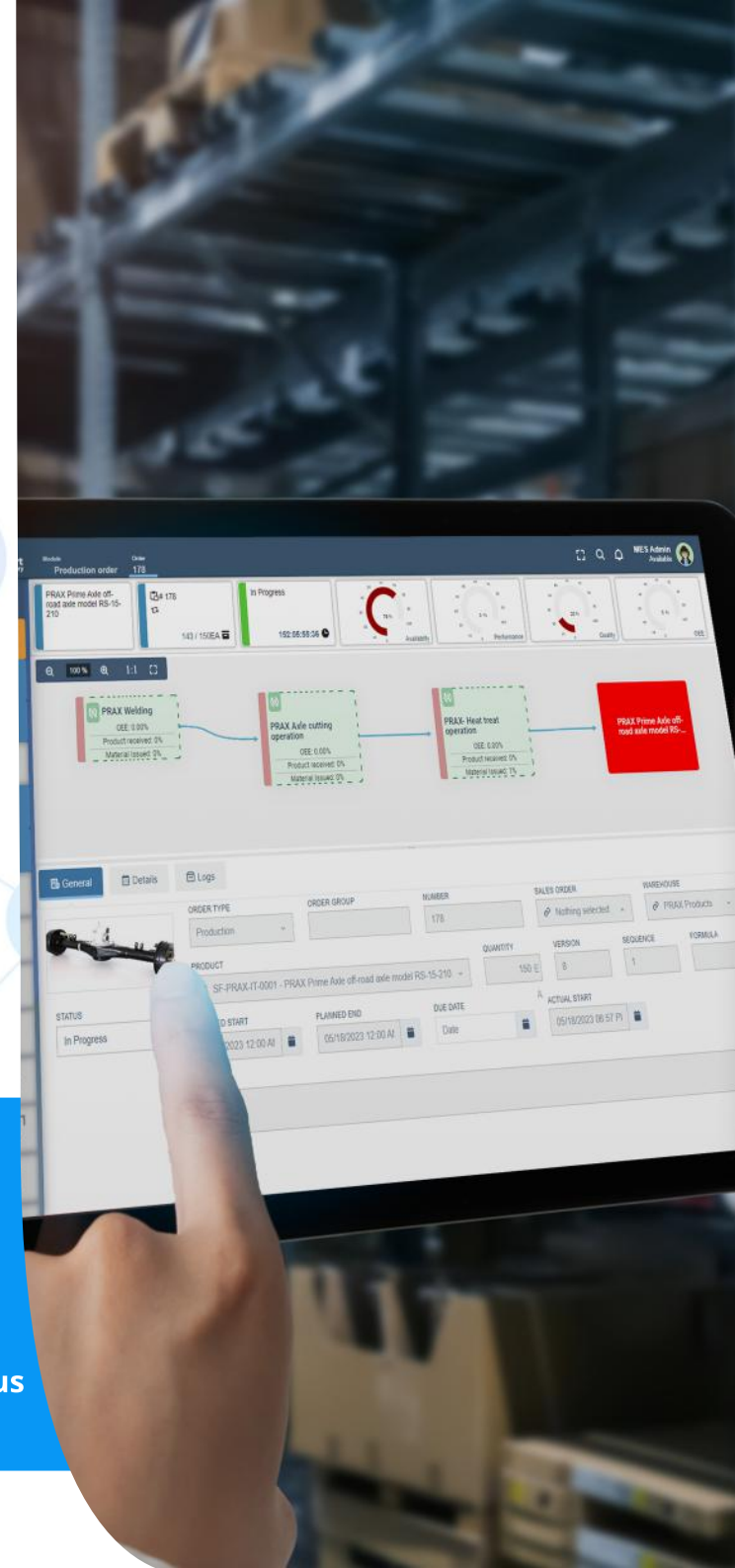


Mejor control de las máquinas

Una función de monitorización y control de las máquinas para supervisar y controlar el estado detallado de cada máquina.



Un estudio reciente encontró que el 56% de los fabricantes han implementado análisis en tiempo real como parte de su MES (Sistema de Ejecución de Manufactura, por sus siglas en inglés).

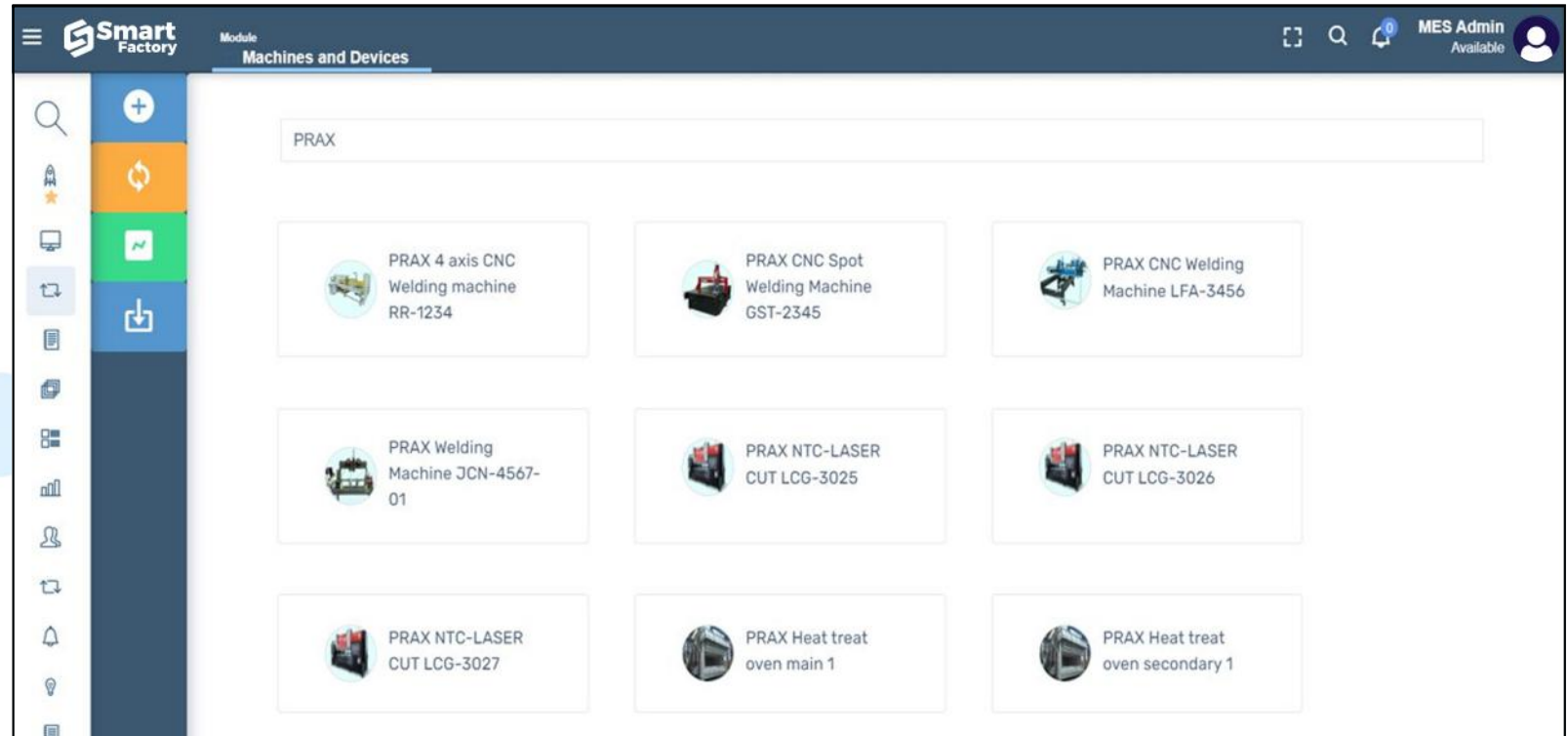


Desbloqueando el éxito en la fabricación: El poder Analítico de Smart Factory.

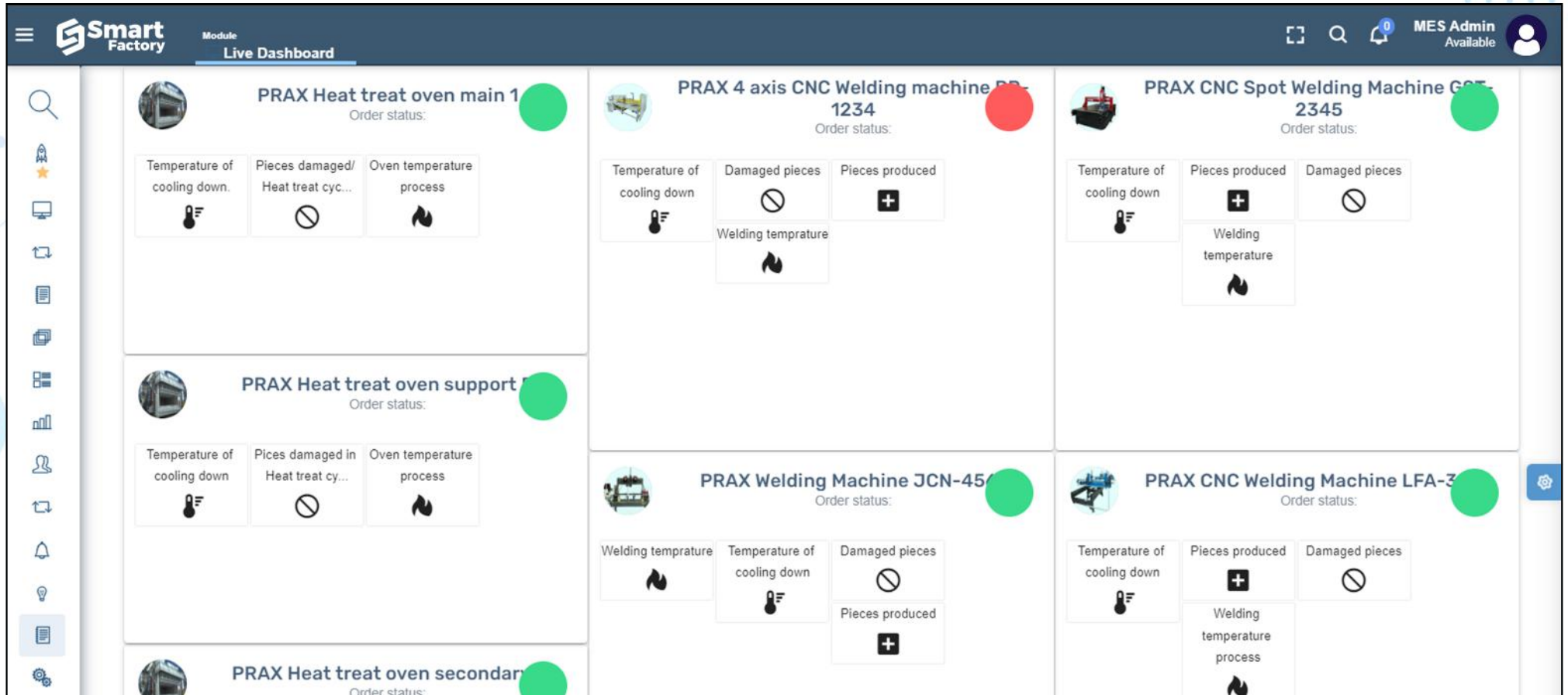
El módulo de Analítica ofrece una variedad de características que permiten a los usuarios crear análisis personalizados que satisfacen sus necesidades específicas. Los usuarios pueden seleccionar entre una amplia gama de widgets predefinidos para crear vistas personalizadas de métricas clave, como tasas de producción, niveles de inventario y métricas de control de calidad. Estos análisis pueden adaptarse para mostrar los datos en diversos formatos, incluyendo gráficos, tablas y otras visualizaciones.



Características:



- ✓ Diseño planta avanzado del taller que muestra el estado de cada máquina
- ✓ Analítica en tiempo real que muestra el estado de las máquinas, el progreso de los órdenes, las variables del proceso y otros datos relevantes
- ✓ Monitoreo y control de máquinas, que proporciona información detallada del estado de las máquinas y datos en tiempo real de los sensores
- ✓ Resumen del taller que permite el monitoreo en tiempo real
- ✓ Seguimiento de datos en tiempo real y dinámico
- ✓ Configuraciones avanzadas de filtro para definir la información mostrada



- ✓ Acceso basado en la nube (Cloud access), que permite el monitoreo desde cualquier dispositivo, en cualquier lugar.
- ✓ Compatibilidad con dispositivos móviles, desde computadoras personales hasta tabletas.

- ✓ Actualización automática de datos en tiempo real.
- ✓ Interfaz amigable para el usuario, intuitiva y fácil de usar.

- ✓ Combinación de indicadores clave de rendimiento (KPI's) con temas de gráficos predefinidos y opciones para diseñar nuevas vistas y paneles.
- ✓ Numerosas opciones gráficas, imágenes dinámicas y capacidad para cambiar gráficos sobre la marcha.

El Análisis en vivo de Smart Factory descubre oportunidades potenciales



Permite la generación dinámica de informes para facilitar el análisis y visualización de los datos de producción.



Permite a los gerentes de operaciones de manufactura monitorear los datos de producción en tiempo real.



Facilita el intercambio de información fácil en toda la organización.



Promueve la transparencia y mejora el valor del proceso de manufactura.

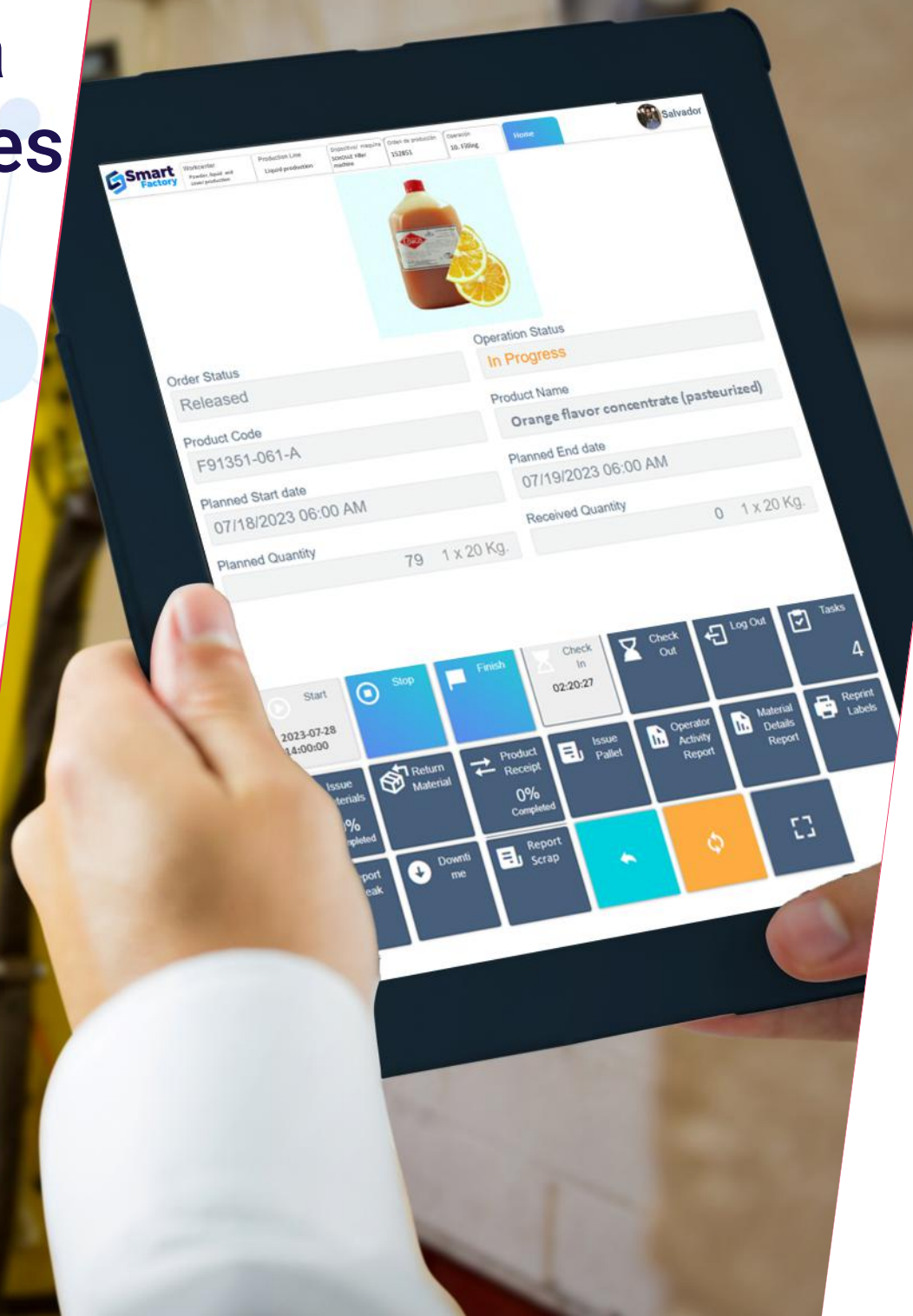


No esperes más, comienza a utilizar el módulo Reportes de Smart Factory para:

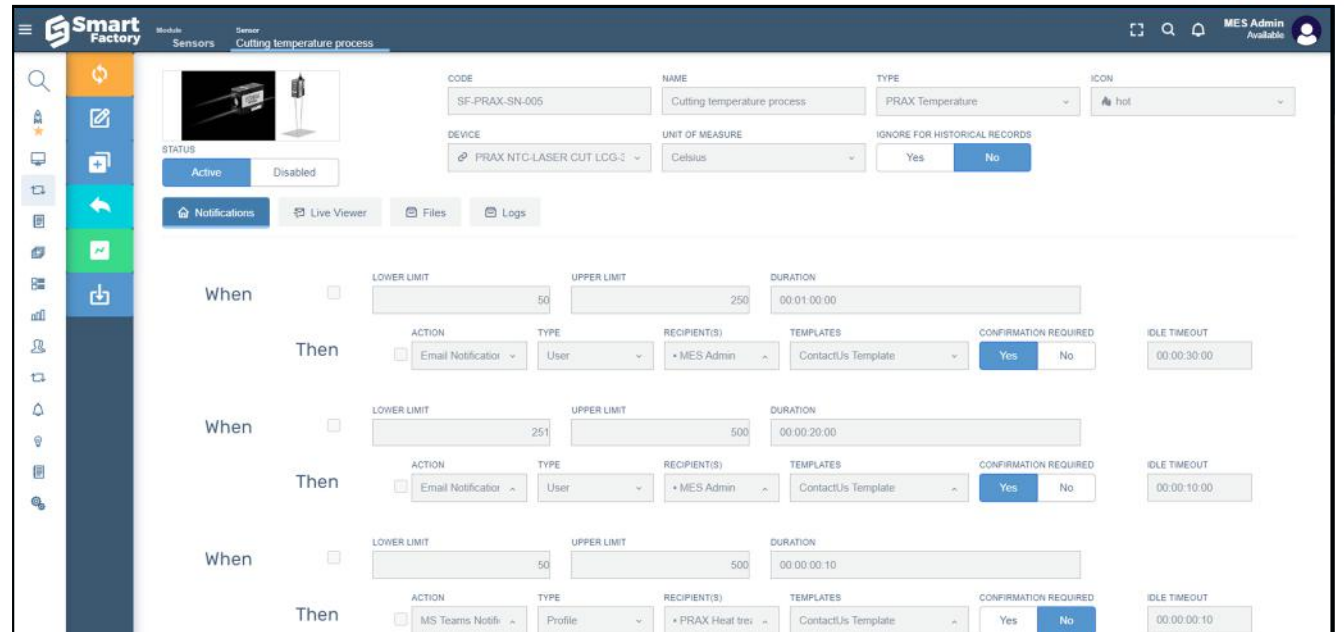
- ✓ Proporcionar seguimiento de datos en tiempo real, recolección automática de datos y análisis personalizables que muestran los datos de producción en un formato fácil de entender
- ✓ Tener un diseño del piso de producción que muestra la ubicación de las materias primas y los productos terminados en el piso de producción.
- ✓ Contar con una función de monitorización y control de máquinas que muestra el estado detallado de las máquinas en tiempo real.
- ✓ Capacidad para combinar y personalizar indicadores clave de rendimiento (KPI's) y crear vistas personalizadas utilizando numerosas opciones gráficas.



Un estudio reciente encontró que la implementación de la Analítica como parte de un MES (Sistema de Ejecución de Manufactura, por sus siglas en inglés) resultó en una reducción del 25% en el tiempo de inactividad y un aumento del 25% en la productividad.



Con el módulo de Analítica de Smart Factory, podrá disfrutar de una gran cantidad de beneficios.



- ✓ Proporciona control total de la organización y visibilidad de indicadores clave de rendimiento (KPIs).
- ✓ Ofrece visibilidad completa del sitio para identificar tendencias y patrones en áreas clave que afectan los resultados comerciales.

- ✓ Fomenta la colaboración entre departamentos.
- ✓ Acelera la visualización de resultados en períodos de tiempo específicos.

- ✓ Facilita el análisis de actividades administrativas, comerciales, logísticas y financieras.
- ✓ Mejora la eficiencia y efectividad de las operaciones.

The screenshot displays the Smart Factory web interface for configuring a sensor. The top navigation bar includes the Smart Factory logo, 'Module Sensors', and 'Sensor Cutting temperature process'. The user is identified as 'MES Admin Available'. The main configuration area includes fields for CODE (SF-PRAX-SN-005), NAME (Cutting temperature process), TYPE (PRAX Temperature), and ICON (hot). Below these are fields for DEVICE (PRAX NTC-LASER CUT LCG-), UNIT OF MEASURE (Celsius), and IGNORE FOR HISTORICAL RECORDS (Yes/No). A 'STATUS' section has 'Active' and 'Disabled' buttons. A 'AVAILABLE LIVE VIEWER' section has a 'Yes' button selected. The bottom section contains a table of configuration parameters:

LOWER LIMIT	UPPER LIMIT	DURATION	BACKGROUND COLOR	FLICKER
<input type="checkbox"/> 50	150	00:00:00:10		<input type="checkbox"/> Yes <input checked="" type="checkbox"/> No
<input type="checkbox"/> 151	200	00:00:00:10		<input type="checkbox"/> Yes <input checked="" type="checkbox"/> No
<input type="checkbox"/> 201	250	00:00:00:10		<input type="checkbox"/> Yes <input checked="" type="checkbox"/> No
<input type="checkbox"/> 251	450	00:00:00:10		<input checked="" type="checkbox"/> Yes <input type="checkbox"/> No

- ✓ Proporciona acceso seguro a los datos y su gestión.
- ✓ Permite compartir actualizaciones de estado en tiempo real.

- ✓ Facilita un análisis y comprensión más rápidos de los datos.
- ✓ Mejora el seguimiento y la atención a las acciones.

- ✓ Compara diferentes escenarios, anticipa oportunidades y amenazas potenciales, y mejora la planificación, el presupuesto y la previsión de recursos.

¡Hazte **SMART** y reserva
tu **DEMO** hoy mismo
para ver en acción las
capacidades analíticas
de Smart Factory!

Contáctenos ahora

